



# Филиал «Аэронавигация Центральной Сибири» ФГУП «Госкорпорация по ОрВД»

## ***Экспертиза авиационного персонала в работе психолога ВЛЭК. Актуальное состояние и перспективы.***

Психолог ВЛЭК МСЧ филиала «Аэронавигация Центральной Сибири»  
ФГУП «Госкорпорация по ОрВД»

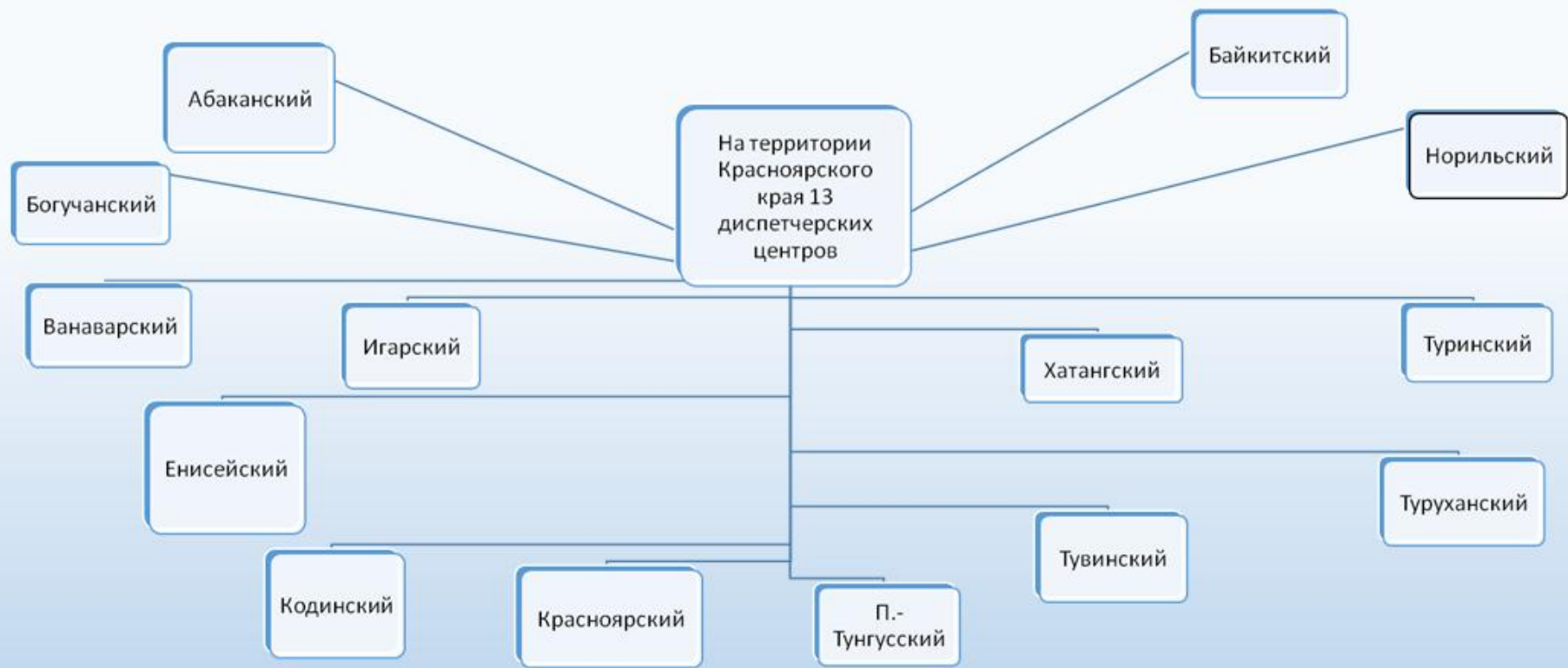
Крым 2017г.

**Е.В.Хондошко**

На территории  
Красноярского края  
более 22  
авиакомпаний!

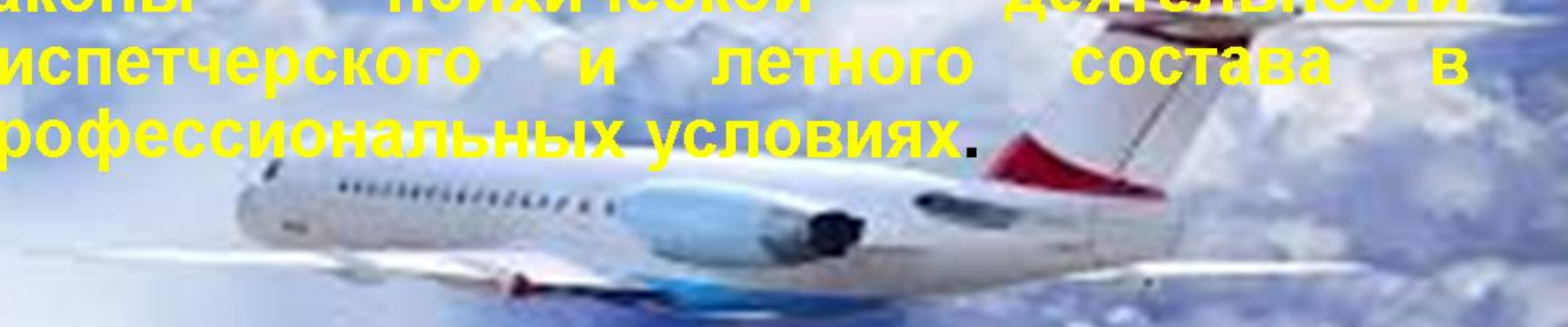


TO NEW YORK PARIS LONDON MOSCOW BEIJING  
RIO DE JANEIRO MADRID DUBAI KUALA LUMPUR  
WASHINGTON DC MONTREAL CAIRO HONGKONG  
SAO PAULO BRASILIA MIAMI ISTANBUL SHANGHAI  
BERLIN BAHRAIN SINGAPORE TOKYO  
SINGAPORE



- Общее количество диспетчерского состава УВД 475 человек (по данным на декабрь 2016г)

**Авиационная психология – является частью авиационной медицины, которая изучает психологические особенности личности в процессе овладения или выполнения работы авиационного специалиста, изучает законы психической деятельности диспетчерского и летного состава в профессиональных условиях.**





## История авиационной психологии.

1909 -1910гг. – В.В. Абрамов клинко-экспериментальное обследование выявление особенностей психической сферы.

1923г. – А.П. Нечаев – разработал методику по исследованию коэффициента авиаспособности.

1935г. был организован Институт Авиационной медицины.

1945г. Б.С. Аклярский – проблемы и достижения авиационной психологии.

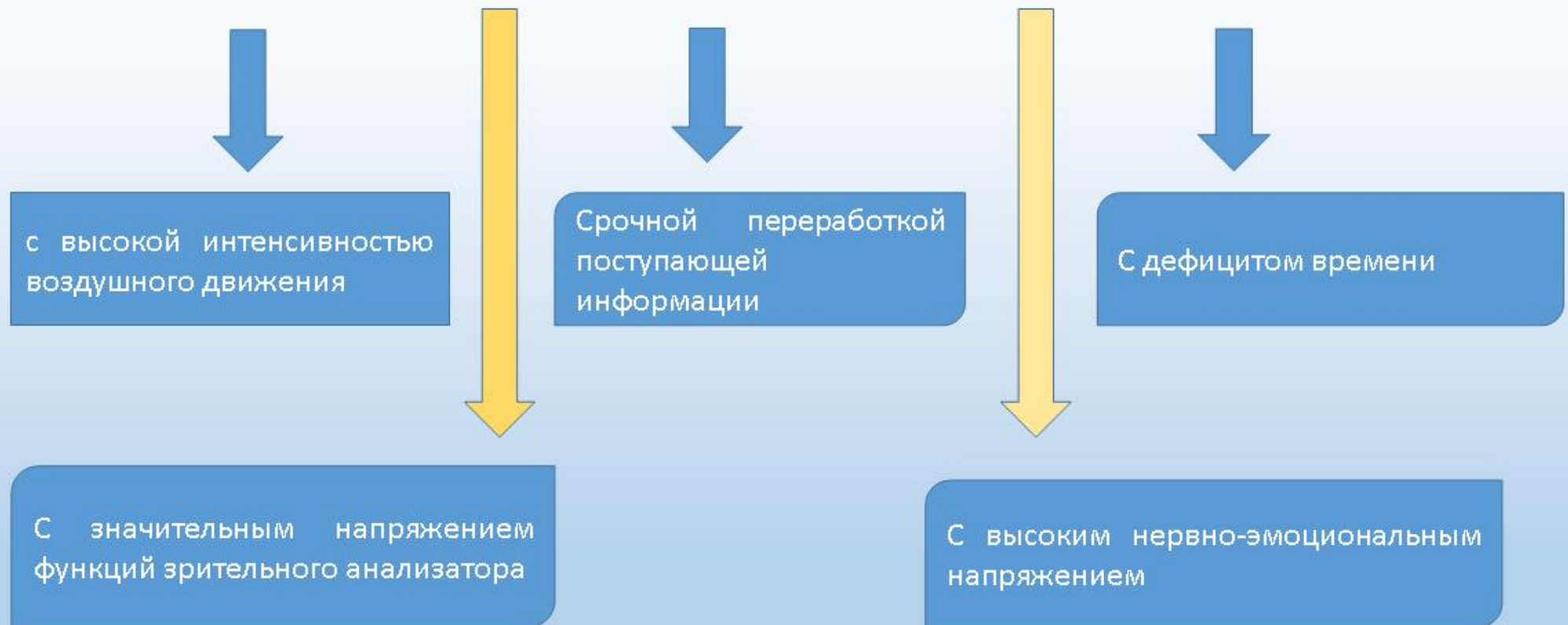
1960г. – книга проф.К.К. Платонова «Психология летного труда».

1982г. – официально утвержден ППО.

1986г. – утверждено Руководство по ППО в ГА.

- Под психологическим обеспечением в ГА понимается система нормативно-правовых, организационных и методических мер по использованию средств и методов общей и авиационной психологии для решения практических задач по обеспечению безопасности полетов.
- Главная цель психологического обеспечения состоит в достижении и поддержании соответствия возможностей персонала требованиям, предъявляемым профессиональной деятельностью при сохранении должного функционального состояния организма, работоспособности специалистов, их физического и психического здоровья.

## Труд авиадиспетчеров и пилотов связан:





- Главной характеристикой авиационных специалистов (пилотов и диспетчеров), является их профессиональная надежность – способность сохранять заданное качество деятельности при усложнении условий труда.
- Профессиональная готовность авиационных специалистов находится в жесткой зависимости от состояния одного из важнейших ПВК – психоэмоциональной устойчивости (стрессоустойчивости).



## Психоэмоциональный стресс.

- Одним из постоянных факторов, влияющих на состояние здоровья снижающих качество деятельности авиационных специалистов, являются психоэмоциональные перегрузки и психоэмоциональный стресс.

- Другая нерешенная проблема современности вероятность формирования у авиационных специалистов синдрома профессионального выгорания

Факторы вызывающие стресс:

- эмоциональные;
- психические и операционные.

Стадии развития стресса:

- стадия тревоги;
- стадия резистентности;
- стадия восстановления или истощения.



## Психолог ВЛЭК обязан

Проводить ППО  
летному и  
диспетчерскому  
состовам.

Принимать участие в  
работе комиссий ПО в  
целях  
профессионального  
отбора

Назначать рекомендации по  
проведению  
психотерапевтического  
лечения и психологической  
коррекции

Привлекать для  
решения трудовых  
и спорных случаев  
психолога ЦВЛЭК

Поддерживать контакты  
авиапредприятий,  
учреждений, учебных  
заведений ГА.

Осознавать свою  
ответственность  
за безопасность  
полетов

Вести учет и хранение  
первичных материалов  
и заключений.

Принимать участие в  
психологическом  
анализе по  
расследованию  
инцидентов

Регулярно повышать  
свой  
профессиональный  
уровень



## Психологическое обследование проводится:

- При наборе кандидатов для первоначального обучения авиационным специальностям;
- Лицам летного и диспетчерского состава достигших возраста 50 и 55 лет;
- При выдвижении на должности диспетчер-инструктор, старший диспетчер, руководитель полетов;
- Лицам диспетчерского состава при повышении квалификационной отметки и получении допуска к УВД с большей сложностью работы;
- По медицинским показаниям – это атеросклероз, Гипертония, ЧМТ, наличие рубцов, татуировок, при подозрении злоупотребления алкоголем, употребление наркотиков.
- Лицам, которые были вовлечены в авиационные происшествия, в первую очередь для оценки степени психологического стресса;
- По направлению неврологом, другими врачами при заболеваниях и состояниях, которые по их мнению могут отрицательно влиять на психические функции.

Одной из важнейших задач ПО является оценка соответствия основных психических функций и психических процессов , психического состояния и психических свойств личности требованиям, предъявляемым профессиональной деятельностью.

**Психические процессы делятся на :**

-**Познавательные** (ощущение, восприятие , память, мышление, воображение, внимание);

-**Эмоциональные** (переживание личностью своего отношения к явлениям и событиям);

-**Волевые** (принятие ответственного решения и исполнение его);

**Психическое состояние** характеризуется особенностями психической деятельности в данный момент (внимание, настроение, апатия, эмоциональный стресс, сосредоточенность, рассеянность, напряженность, угнетенность).

**Психические свойств личности** – стойкие особенности, характеризующие данную личность (темперамент, характер, способности, направленность).

- Психологическое обследование проводится с помощью методов и методик приведенных в настоящем Руководстве и утвержденных Росавиацией.
- При необходимости провожу дополнительное патопсихологическое или нейропсихологическое обследование.
- Перед обследованием изучаю документацию, провожу беседу, кратко разъясняю цель психологического обследования, как способа оценки сохранности психических функций и эмоционально личностной сферы обследуемого.
- Во время обследования наблюдаю за выполнением заданий и эмоциональными проявлениями.
- При необходимости решаем вопрос неврологом и председателем ВЛЭК о психиатрическом обследовании.





# Кандидаты в УЗ ГА

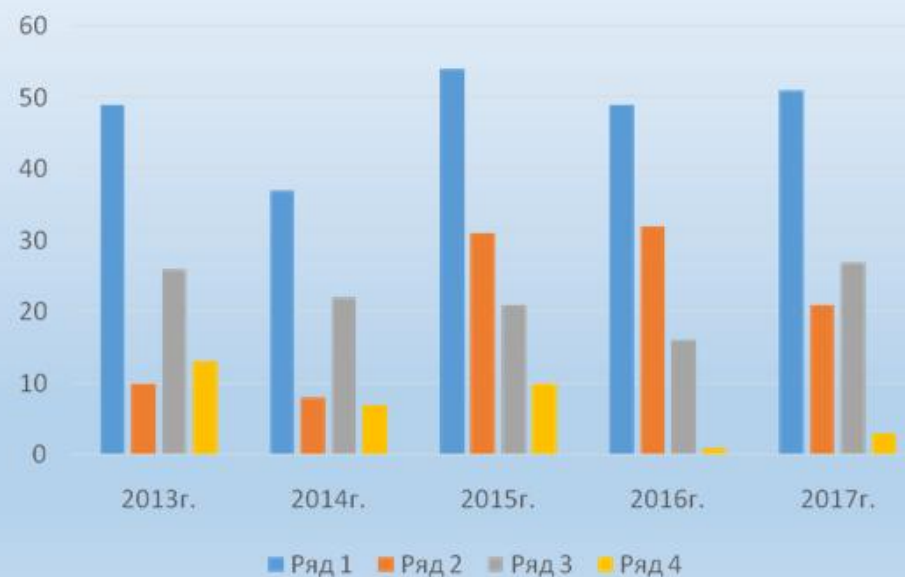
## Кандидаты - диспетчера

Название диаграммы



## Кандидаты - пилоты

Название диаграммы



Общее  
КОЛ-ВО

ПВК I

ПВК II

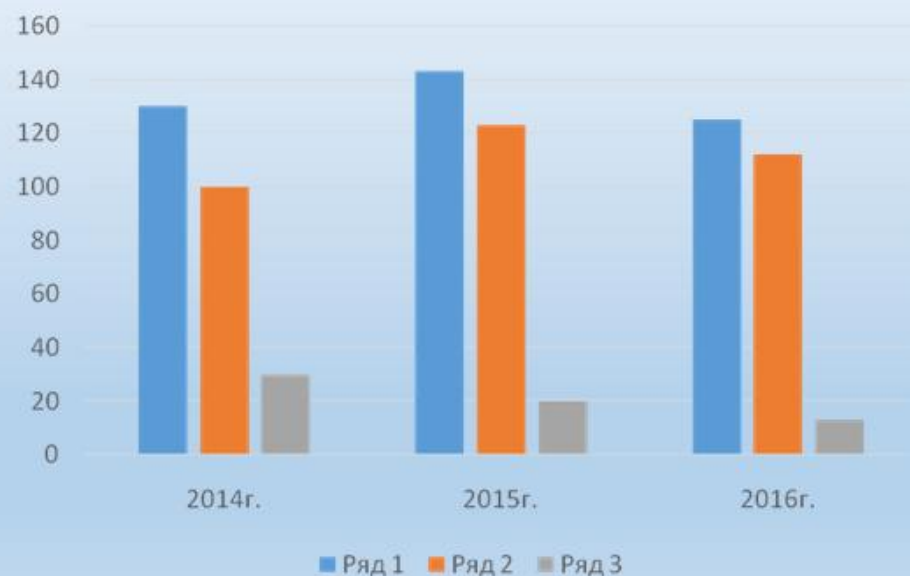
ПВК III



# Результаты успеваемости курсантов КФ ФГБОУ ВПО СПбГУГА.

## Курсанты – диспетчера (1 курс)

Название диаграммы



## Курсанты – пилоты (1 курс)

- Отчисленных курсантов-пилотов по данным КФ СПб ГУГА нет.

Кол-во  
поступивших

Кол-во  
К окончанию  
1 курса

Кол-во  
отчислены  
х

## Предложения:



Необходимо оснащение новыми компьютерными программами и методиками для психологического обследования.



Утвердить единую программу для проведения ПО в учебные заведения ГА



Создать единую компьютерную регистрационную систему для документации о прохождении ПО;



Предлагаю на медицинской карте абитуриентов, на первом лицевом листке, на крайней верхней границе указывать уровень ПВК с баллами, для того чтобы избежать случаев повторного прохождения ПО, с целью улучшения результатов;



Включить в ФАП прохождение ПО диспетчеров послеродовых отпусков, так как перерыв в работе составляет более чем 4 месяца;



По возможности, внести в ФАП информацию о наличии татуировок и рубцов у обследуемых лиц, и решения вопроса о их профпригодности.;



Желательно включить в ФАП прохождение психолога в 35 лет.

## Предложения:



Дополнить в ФАП информацию о сроках действия ПО для действующих авиаспециалистов при прохождении с целью переучивания на новый тип техники или в связи с вводом в должность.



Внести в ФАП разъяснения, что делать с курсантами восстанавливающимися на учебу и молодыми специалистами после окончания учебного заведения если установлен низкий или ниже среднего уровень когнитивных функций.



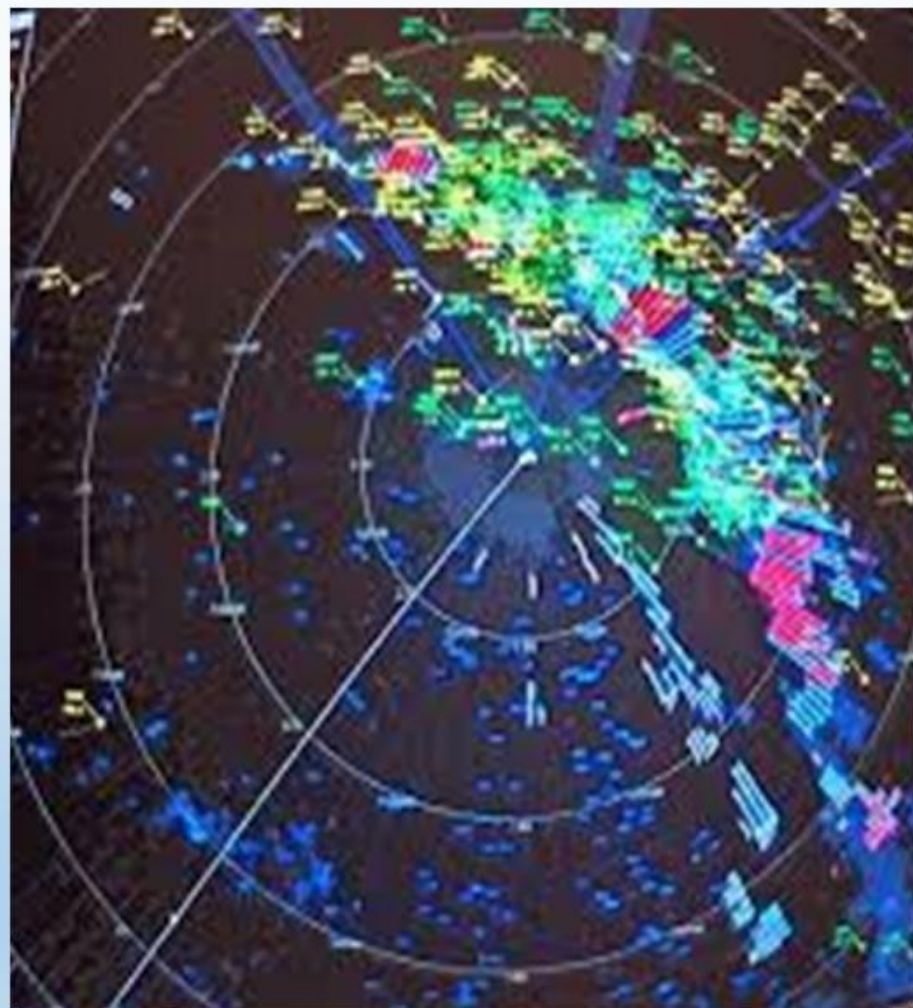
Учитывая высокие требования к психоэмоциональному состоянию авиаспециалистов, для повышения стрессоустойчивости, возникает необходимость дополнительных занятий по психологии в УЗ ГА.



Обеспечение безопасности полетов является важнейшей задачей всех служб и каждого работника ГА. поэтому своевременное выявление причин, отрицательно влияющих на работоспособность летного и диспетчерского состава, есть неременное условие безаварийной работы.

ППО вносит свой вклад в обеспечение надежности летной и диспетчерской деятельности в целом.

Главная цель психологического обеспечения – состоит в достижении и поддержании соответствия возможностей персонала требованиям которые предъявляются профессиональной деятельностью при сохранении должного функционального состояния организма, работоспособности, их физического и психического здоровья.





**Благодарю за внимание!**